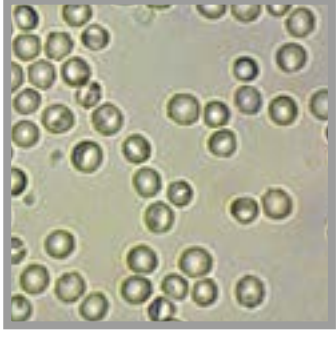
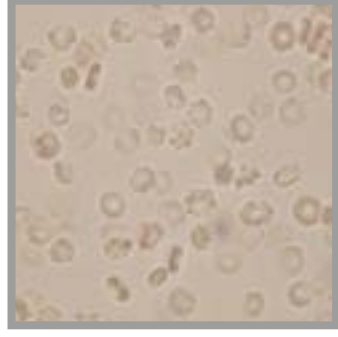


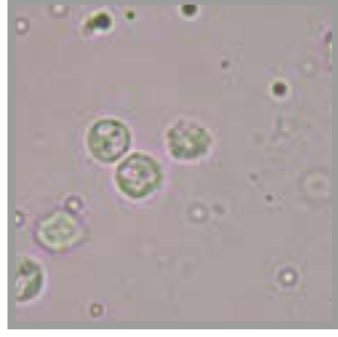
HARNSEDIMENT



Erythrozyten



Erythrozyten – Stechapfelform



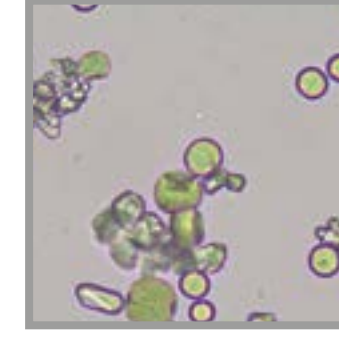
Leukozyten



Vorsichtiges Schwenken der Harnprobe bei Raumtemperatur bis der Bodensatz komplett gelöst ist.



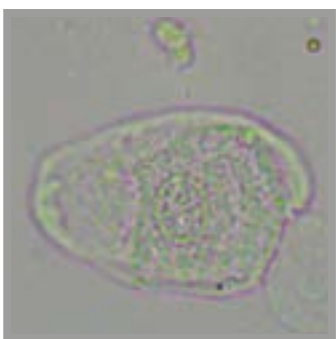
Calciumoxalate



Calciumcarbonate



Cholesterinkristalle



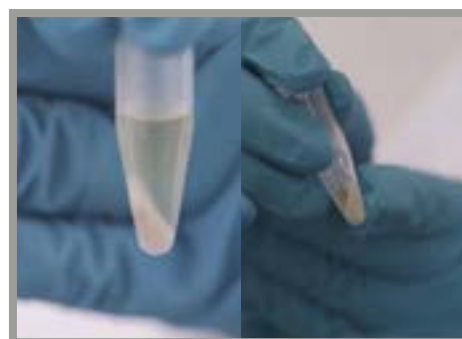
Plattenepithel



Übergangsepithelien



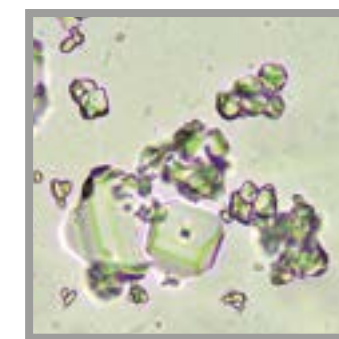
Epithelien, Leukozyten und Bakterien



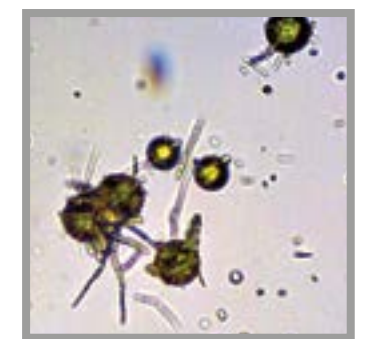
Dekantieren des Sediments nach Zentrifugation der Harnprobe bei 400 g für 5 Minuten.



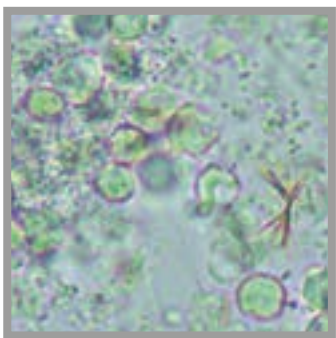
Struvitkristalle



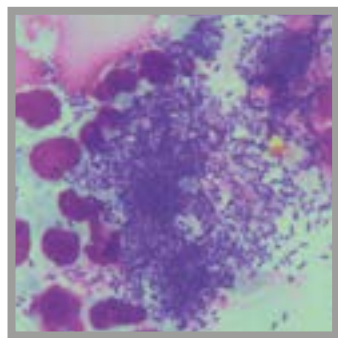
Struvitkristalle in Auflösung



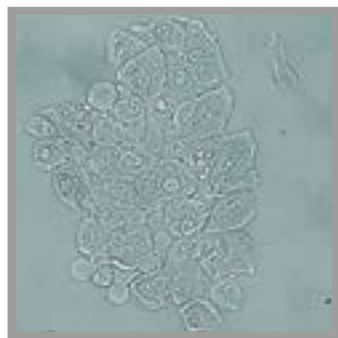
Ammoniumurate



Leukozyten, Bakterien und Bilirubinkristalle – ungefärbt



Leukozyten, Bakterien und Bilirubinkristalle – gefärbt



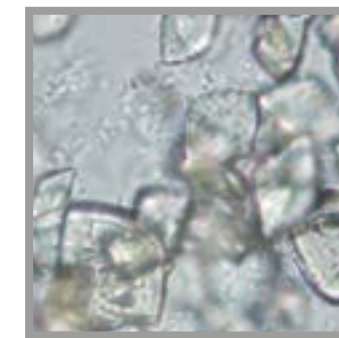
Epithelien in Verbänden – ungefärbt



Vorsichtiges Resuspendieren des Sediments & Auftragen von ca. 25 µl des Sediments auf einen beschrifteten Objektträger.



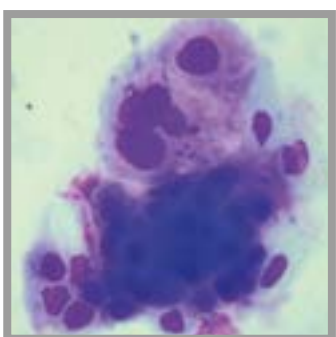
Bilirubinkristalle



Harnsäurekristalle



Cystinkristalle



Epithelien in Verbänden – gefärbt: Blasenkarzinom



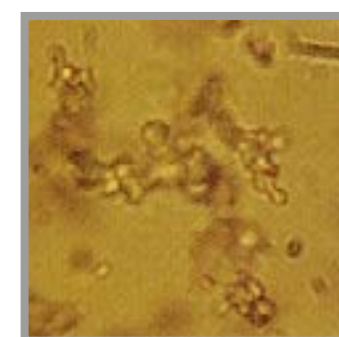
Granulierter Zylinder



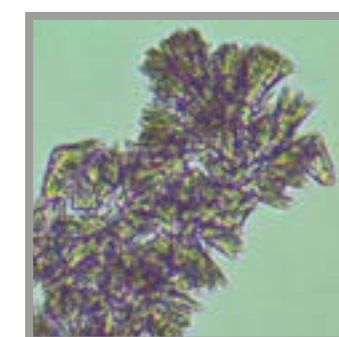
Leukozyt und Fetttropfchen



Mikroskopieren nach definiertem Schema bei 100-, 200-, und 400-facher Vergrößerung.



Xanthinkristalle



Nadelförmige Kristalle – oft medikamenteninduziert



Wurmei (*Capillaria plica*) Harnblasenhaarwurmei



Spermien



Hefen und Bakterien



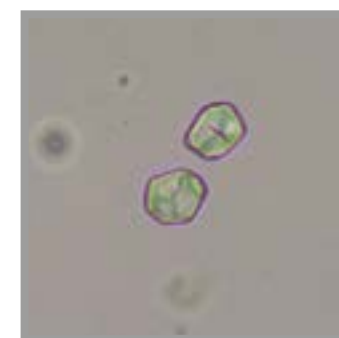
Pilzhyphen

BILDANALYSE - DER SCHNELLSTE WEG ZUM BEFUND!



Bild und Fragestellung hochladen app.laboklin.com

Befund meist noch am selben Tag erhalten!



Stärkeköerner



Pollenköerner



Faser

Stand: Januar 2024, Bildquelle: Laboklin

D Steubenstr. 4
97688 Bad Kissingen
Deutschland
Telefon +49 971 7 20 20
Fax +49 971 6 85 46
E-Mail info@laboklin.com
Internet www.laboklin.com

A Paul-Hahn-Str. 3 / D / 1
4020 Linz
Österreich
Telefon +43 732 717 24 20
Fax +43 732 717 322
E-Mail labor.linz@laboklin.com
Internet www.laboklin.com

CH Max Kämpf-Platz 1
Postfach, 4002 Basel
Schweiz
Telefon +41 61 319 60 60
Fax +41 61 319 60 65
E-Mail labor.basel@laboklin.ch
Internet www.laboklin.com